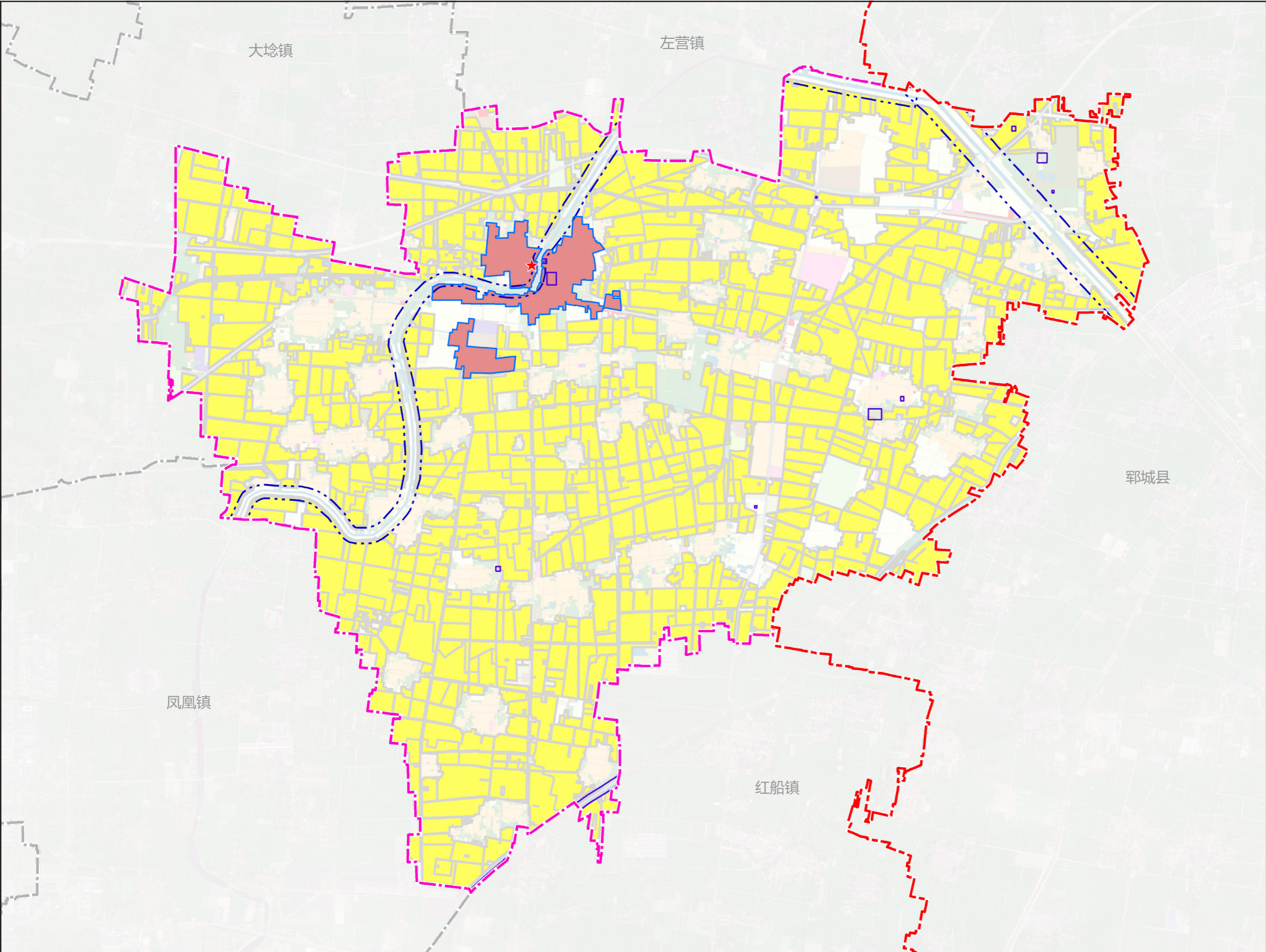
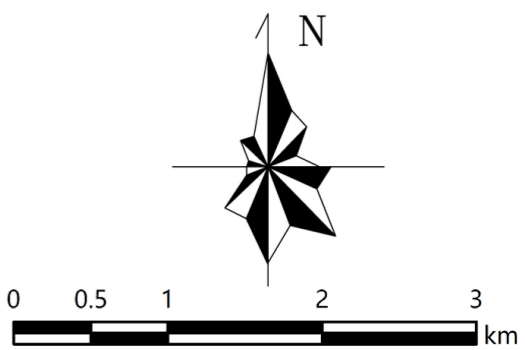


# 菏泽市鄆城县箕山镇国土空间规划（2021-2035 年）

04 国土空间控制线规划图



风玫瑰比例尺

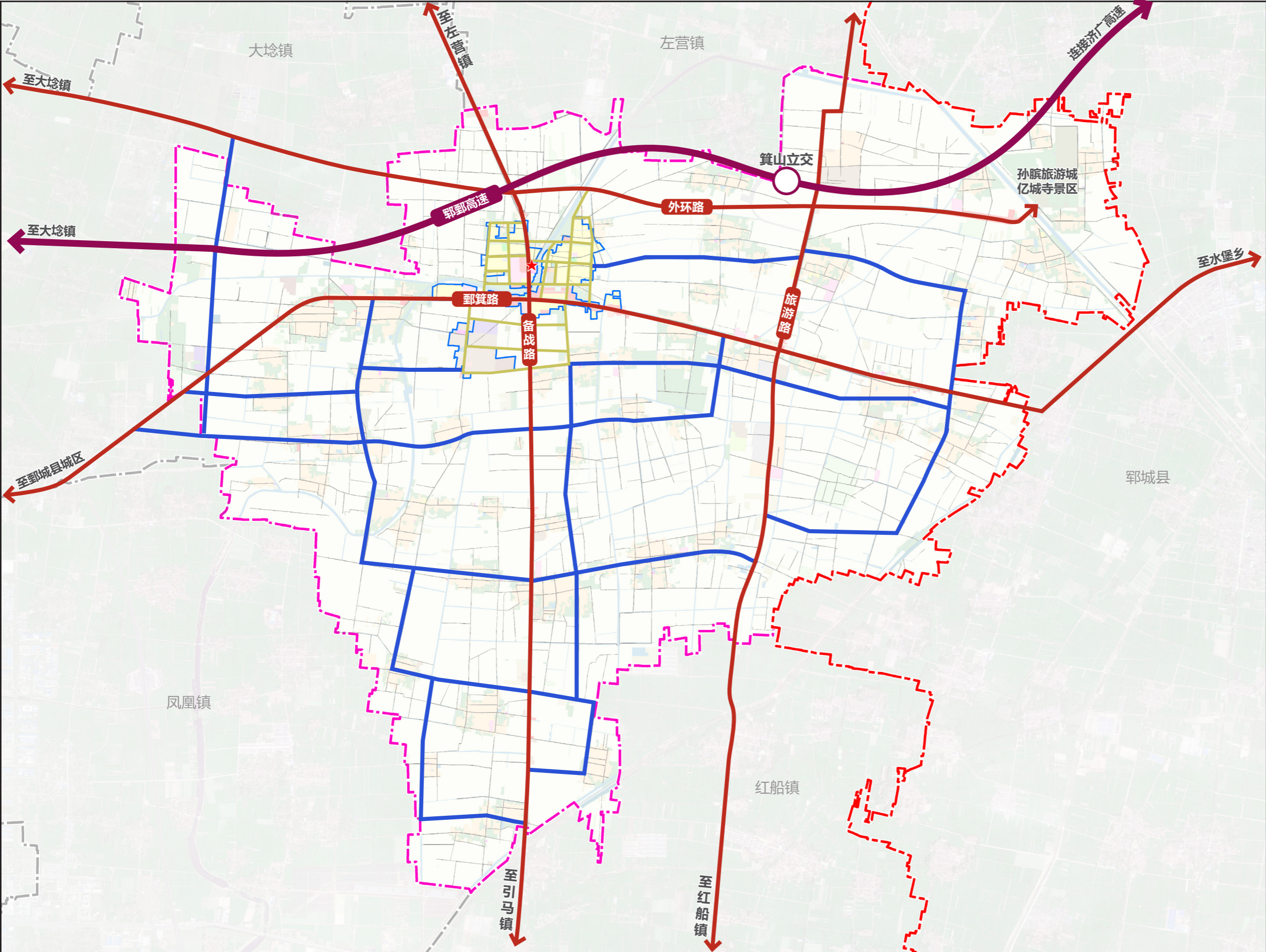


图例

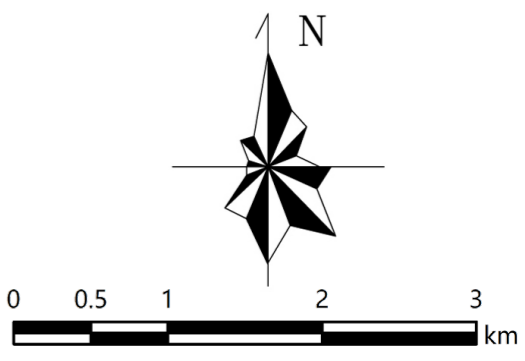
- 城镇开发边界
- 永久基本农田
- 洪涝灾害控制线
- 历史文化保护线
- 乡镇政府驻地
- 规划范围
- 乡镇（街道）界
- 县（市、区）界

# 菏泽市鄄城县箕山镇国土空间规划（2021-2035 年）

06 综合交通规划图



风玫瑰比例尺

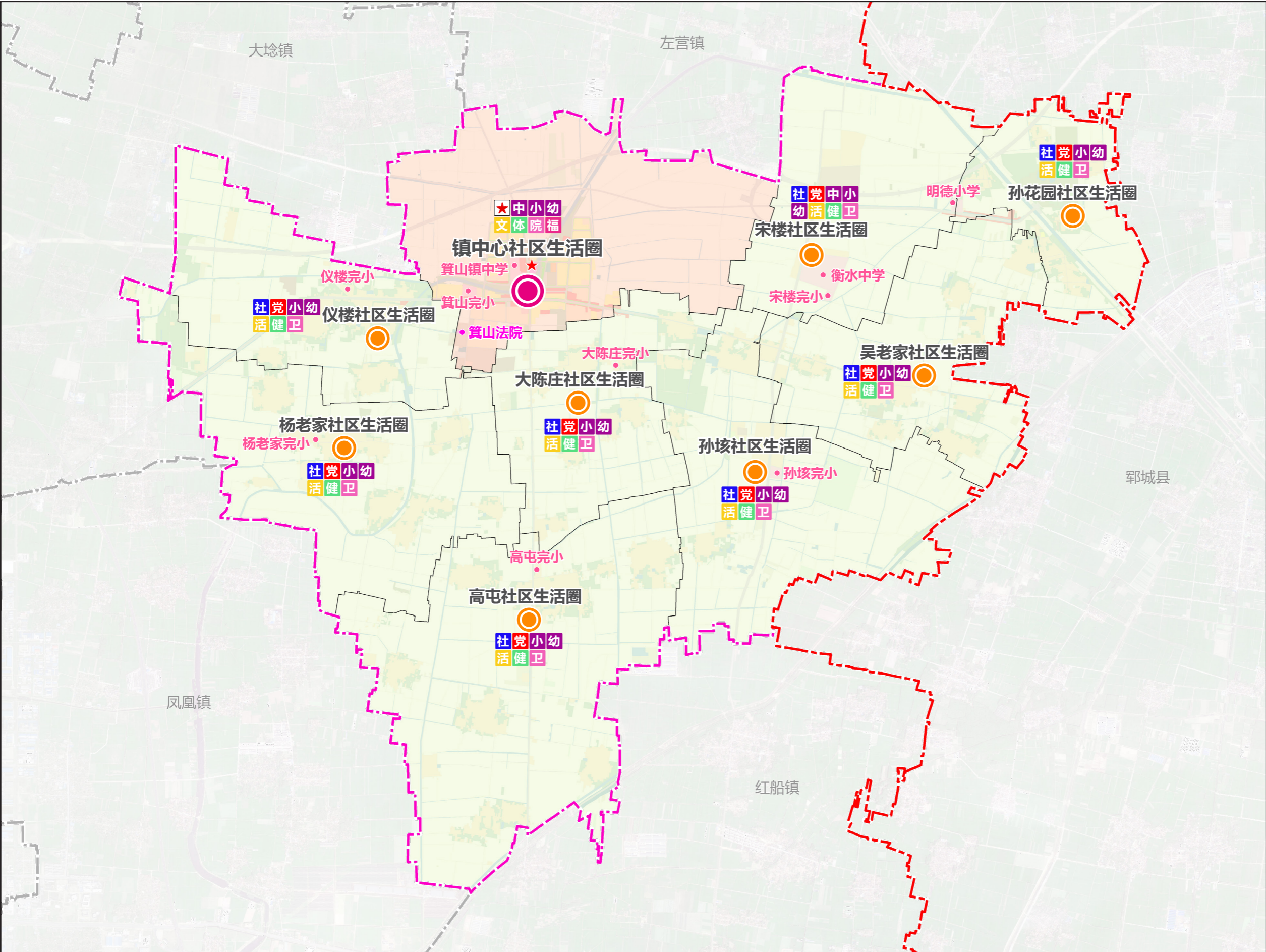


图例

- 高速公路
- 镇域主路
- 镇区道路
- 村村通
- 村道
- 高速立交桥
- 乡镇政府驻地
- 城镇开发边界
- 规划范围
- 乡镇(街道)界
- 县(市、区)界

# 菏泽市鄄城县箕山镇国土空间规划（2021-2035 年）

07 公共服务设施规划图



风玫瑰比例尺

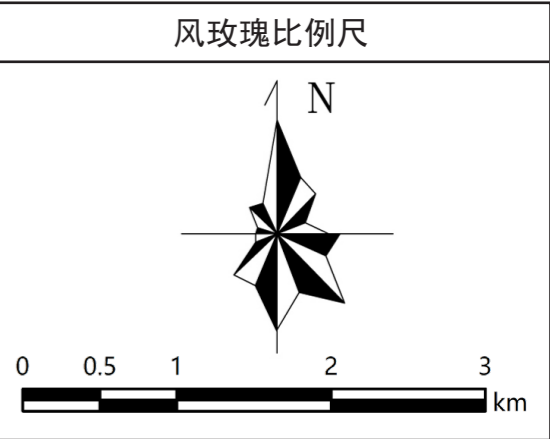
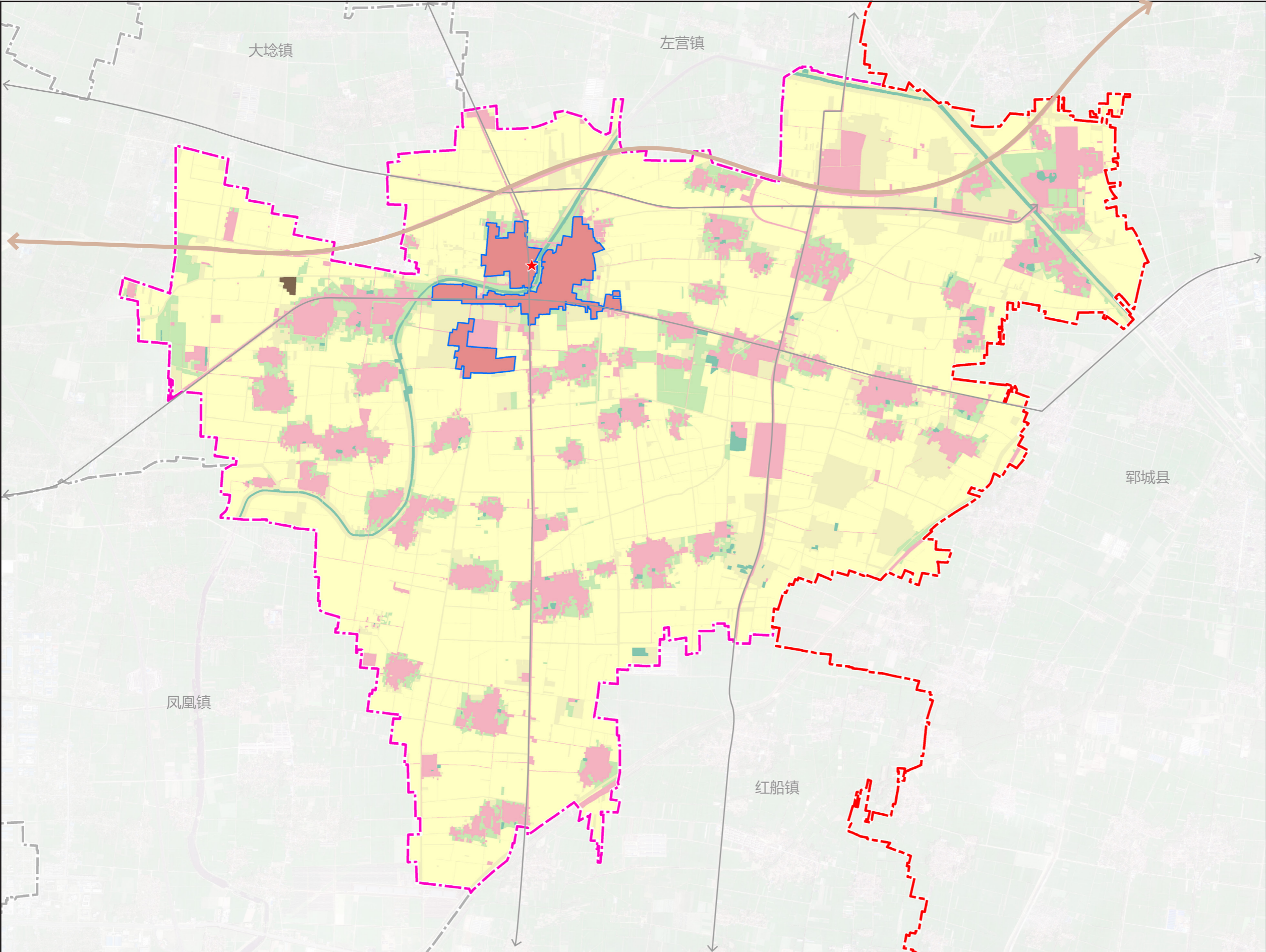
0 0.5 1 2 3 km

图例

社	社区公共服务中心
党	党群服务中心
中	初中
小	小学
幼	幼儿园
文	镇文化活动中心
体	镇体育中心
院	镇卫生院
福	养老院
卫	社区卫生服务站
活	社区文化活动中心
健	社区健身广场
★	乡镇政府驻地
—	城镇开发边界
---	规划范围
---	乡镇（街道）界
---	县（市、区）界

# 菏泽市鄆城县箕山镇国土空间规划（2021-2035 年）

14 国土空间规划分区图



- 图例
- 生态控制区
  - 农田保护区
  - 城镇集中建设区
  - 城镇弹性发展区
  - 村庄建设区
  - 一般农业区
  - 林业发展区
  - 矿产能源发展区
  - 特别用途区
  - 高速公路
  - 主要道路
  - ★ 乡镇政府驻地
  - 城镇开发边界
  - 规划范围
  - 乡镇（街道）界
  - 县（市、区）界